

**Ruta - El Miro
Villager de Laciana**

Mapa Topográfico: Villablino (101-I) y (107-II)

Desnivel: 850 m.

Distancia: 9 Km. IDA Y VUELTA

Tiempo estimado: 3 horas IDA

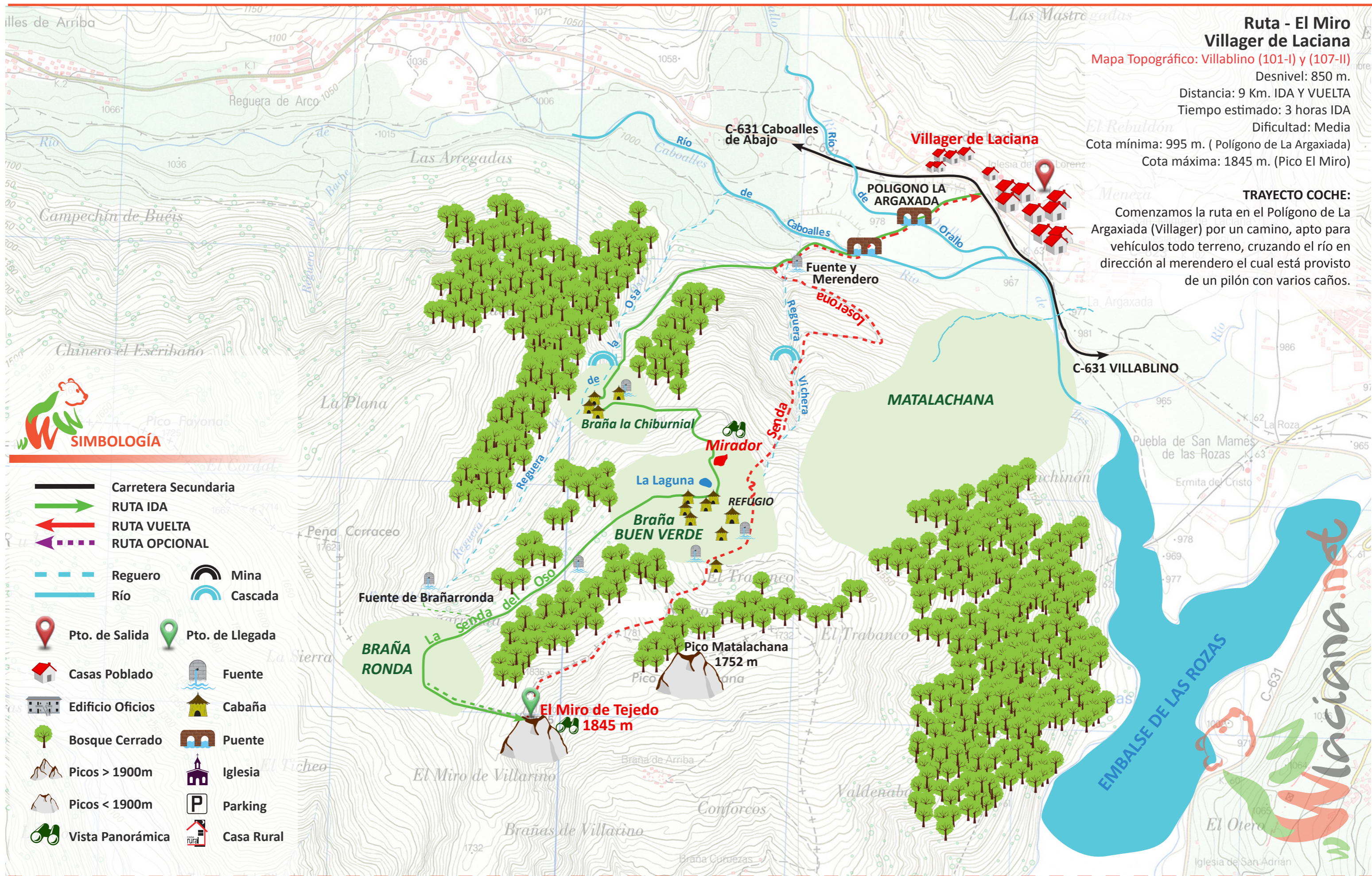
Dificultad: Media

Cota mínima: 995 m. (Polígono de La Argaxiada)

Cota máxima: 1845 m. (Pico El Miro)

TRAYECTO COCHE:

Comenzamos la ruta en el Polígono de La Argaxiada (Villager) por un camino, apto para vehículos todo terreno, cruzando el río en dirección al merendero el cual está provisto de un pilón con varios caños.



SIMBOLOGÍA

- Carretera Secundaria
- RUTA IDA
- RUTA VUELTA
- RUTA OPCIONAL
- Reguero
- Río
- Pto. de Salida
- Pto. de Llegada
- Casas Poblado
- Fuente
- Edificio Oficinas
- Cabaña
- Bosque Cerrado
- Puente
- Picos > 1900m
- Iglesia
- Picos < 1900m
- Parking
- Vista Panorámica
- Casa Rural
- Mina
- Cascada